

Komfortable Benutzeroberfläche

Der Zugang wird durch zahlreiche Features erleichtert:

- übersichtliche, barrierefreie und einfach zu bedienende Benutzeroberfläche auf Deutsch und Englisch
- nachträgliche persönliche Anmeldung ohne Verlust der Rechercheergebnisse
- gemeinsame Merkliste für die Ergebnisse aus allen Recherchen inklusive der integrierten Dienste Digi-Link, DBIS und EZB
- Anpassung an das Corporate Design und nahtlose Integration in den Webauftritt Ihrer Einrichtung

Personalisierung und Web 2.0

Zusätzlichen Nutzungskomfort erhält die DigiBib durch:

- personalisierte Dienste wie Merkliste, frühere und gespeicherte Suchen etc.
- Download von Suchergebnissen in verschiedenen Formaten; Online-Export in Literaturverwaltungssysteme (derzeit BibSonomy, RefWorks und Mendeley)
- Such-Plugin für Webbrowser
- Mash-Ups mit Diensten wie JournalTOCs, Google-Books, Journals Online & Print (EZB/ZDB) etc.

Kompetente und umfassende Betreuung

Das Hochschulbibliothekszentrum des Landes Nordrhein-Westfalen (hbz) bietet Ihnen auf der Basis langjähriger Erfahrung als bibliothekarischer Dienstleister:

- Hosting der Software mit Konfiguration, Updates, Weiterentwicklung und Support
- konsortiale Lizenzen für elektronische Medien
- Nutzungsstatistiken

Vor Ort entsteht kaum Aufwand und Sie können sich auf Ihre eigentlichen Aufgaben konzentrieren.

Kunden der DigiBib

Bereits über 260 Kunden nutzen die DigiBib. Dazu zählen Hochschul- und Stadtbibliotheken aus Nordrhein-Westfalen und Rheinland-Pfalz sowie aus sechs weiteren Bundesländern und Österreich, ferner Spezialbibliotheken, Behördenbibliotheken und zwei Archive.

Technische Basis

Die DigiBib basiert auf der Software IPS Library (Information Portal Suite), für die das hbz die Exklusivrechte für den öffentlichen Bereich im deutschsprachigen Raum besitzt. IPS Library wird für unterschiedlichste Anwendungen eingesetzt, z. B. für Fachportale wie die ViFa Benelux, HamburgWissen Digital oder lokale Bibliotheksportale wie z. B. das der Universitäts- und Stadtbibliothek Köln.

 **DigiAuskunft**

Sie fragen – wir antworten

Der kooperative Auskunftsvorband DigiAuskunft beantwortet Nutzeranfragen per E-Mail. Ein optionales Chatmodul ermöglicht die Kommunikation mit den Bibliotheksnutzer/-innen in Echtzeit. Gleichzeitig wird DigiAuskunft in den mehr als 350 beteiligten Bibliotheken als internes Anfrage-Management-System eingesetzt. Das jüngste Modell der DigiAuskunft (z. B. im Onleihe-Verbund Hessen, Franken-Onleihe, Onleihe Mecklenburg-Vorpommern) unterstützt aktive und passive Teilnahmevarianten.

 **DigiLink**

Links zu Fachinformationen – kooperativ verwaltet

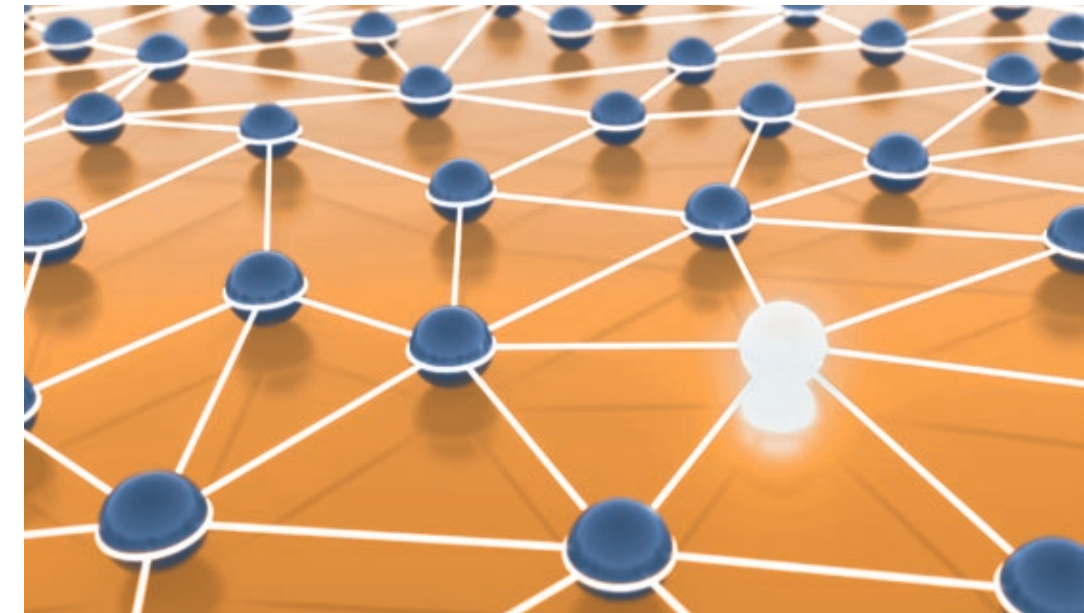
Mit DigiLink werden elektronische Ressourcen kooperativ verwaltet und maßgeschneidert dargestellt. DigiLink kann in die DigiBib eingegliedert oder als Stand-Alone-Lösung genutzt werden. Derzeit werden über 46 000 Links an rund 130 Standorten verwaltet.

Sprechen Sie uns an!

digibib-kunden@hbz-nrw.de
www.digibib.net

Hochschulbibliothekszentrum
des Landes Nordrhein-Westfalen
Jülicher Straße 6
50674 Köln
Telefon: +49 221 400 75-181
Telefax: +49 221 400 75-190

www.hbz-nrw.de



Antworten finden! DigiBib.
www.digibib.net



DigiBib – Die Digitale Bibliothek

Ein Bibliotheksportal für viele Anwendungen

Die Digitale Bibliothek (DigiBib) bietet in einzigartiger Weise Zugang zu den heterogenen Informations- und Dienstleistungsangeboten Ihrer Bibliothek oder Informationseinrichtung. Unter einer einheitlichen, barrierefreien Benutzeroberfläche und im Corporate Design Ihrer Einrichtung präsentiert die DigiBib vielfältige Dienste:

- weltweite Informations- und Literaturrecherche
- Nachweis der Verfügbarkeit
- einfacher Zugriff auf Volltexte
- komfortable Endnutzer-Online-Fernleihe
- umfangreiche kooperative Linksammlung „DigiLink“
- integrierter OpenURL Linkresolver
- Online-Auskunftsverbund „DigiAuskunft“

Perfekte Verbindung von Literaturrecherche und -bestellung

Als Ergebnis einer Suche bietet die DigiBib nicht nur Literaturhinweise, sondern gleichzeitig umfassende Informationen zur Verfügbarkeit und perfekt integrierte Bestellmöglichkeiten. Das Portal liefert Informationen darüber, in welcher Form, wo und auf welchem Weg die gefundene Literatur zur Verfügung steht: als elektronischer Text, Druckexemplar in einer Bibliothek vor Ort, Bestellung über Online-Fernleihe/Dokumentlieferdienst oder über den Kauf im Internetbuchhandel.

Umfassende Recherchemöglichkeiten

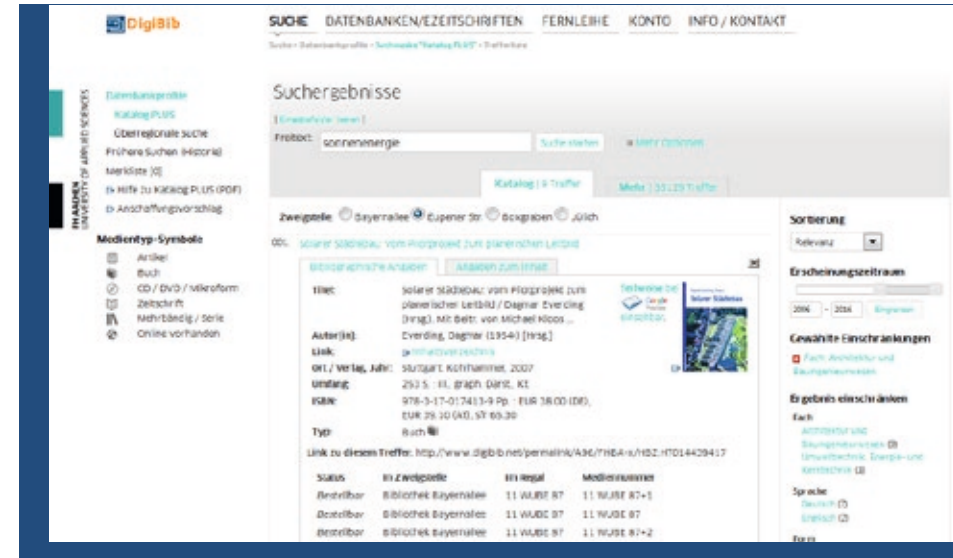
Für eine effektive Recherche bietet die DigiBib:

- weltweite parallele Recherche in fast 580 Bibliothekskatalogen, Aufsatz- und Fachdatenbanken, Volltextservern und Nachschlagewerken



Suchmaske (Bibliothek der Hochschule Worms)

- Verfügbarkeitsrecherche, die als Linkresolver in beliebige externe Anwendungen integrierbar ist
- integrierte Online-Fernleihe für Buch- und Dokumentbestellung
- vollständige Integration externer Dienste für qualifizierte Fachinformationen, z. B. der Linksammlungen DigiLink oder DBIS (Datenbank-Infosystem), der Elektronischen Zeitschriftenbibliothek (EZB) sowie des Auskunftsdienstes DigiAuskunft
- Anpassung an unterschiedliche Bibliotheksprofile durch umfangreiche Konfigurationsmöglichkeiten (z. B. Datenbankauswahl und Linkverwaltung)
- Authentifizierung der Nutzer für den Zugriff auf lizenzierte Angebote



Trefferliste KatalogPlus (Integrierter OPAC – Bibliothek FH Aachen)

Mit InTRiOX auf dem Weg zum One-Stop-Shop

Integrierter Suchindex – DigiBib InTRiX

DigiBib InTRiX bindet einen mit Suchmaschinentechologie betriebenen Suchindex in die DigiBib ein. Dies kann ein vom hzb bereitgestellter oder ein kommerzieller Index (z. B. EBSCO Discovery Service, Primo Central, Summon) sein. Wie bei DigiBib InTRiO werden auch hier unterschiedliche Inhalte und Funktionalitäten unter einer einzigen Suchoberfläche und einem einheitlichen Layout vereinigt. Die gleichzeitige Erweiterung der DigiBib um Suchindex und OPAC-Funktionalität ist mit der Version DigiBib InTRiOX möglich.



Trefferliste KatalogPlus (Integrierter EDS-Index – Hochschulbibliothek TH Köln)

Integrierte OPAC-Funktionalität – DigiBib InTRiO

Mit DigiBib InTRiO steht für geeignete Bibliothekssysteme eine um die OPAC-Funktionalität erweiterte Version der DigiBib zur Verfügung. Den Nutzern wird eine bibliotheksweit einheitliche Suchoberfläche angeboten ohne Medienbruch zwischen Bibliothekskatalog und DigiBib. DigiBib InTRiO bietet alle Funktionen des lokalen Benutzerkontos: Vormerkungen, Bestellungen, Verlängerungen und Stornierungen sowie die Änderung der persönlichen Daten.